



Korišćenjem korelacionih radio logera možete sa lakoćom odrediti tačno mesto curenja, dobiti prikaz mesta logera i tačke curenja na vašem pametnom telefonu ili tabletu kao i sačuvati podatke na ZONESCAN NET

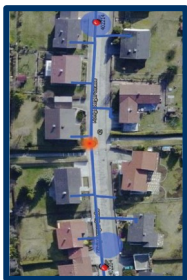


Globalni uspeh ZONESCAN 820

ZONESCAN logger je prvi korelacioni logger šuma curenja na svetu plasiran 2001. godine i prodan u desetinama hiljada komada. Od tada je redizajniran i usavršavan do savršenstva: manji, osetljiviji i snažniji. Unutrašnjost nema kablova, a stepen industrijske minijaturizacije je bez premca. Logger ZONESCAN 820 je jedini logger na tržištu sa sopstvenim radio modulom, dizajniran u sklopu naše firme kako bi savršeno ispunjavao visoke zahteve česte upotrebe na terenu. Tolerancija grešaka u opremi i hardveru kod GUTERMANN-a je 0. Nije ni potrebno reći da logeri imaju IP68 zaštitu.

Oprema ZONESCAN 820 je kompatibilna

Bilo da koristite ZONESCAN 820 u jednom od režima – prenosnom (*Lift&Shift*), u vožnji (*Drive by*) ili preko fiksne mreže (*Remote access*) – samo vam je potrebna jedna vrsta logera koja se upotrebljava u svim prilikama. Ovo vam omogućava da promenite svoj režim rada u bilo kom momentu ili da kasnije dodate još logera svom kompletu. Dvosmerna radio komunikacija nam omogućava da vam pomognemo pri ažuriranju firmvera vaših logera u bilo koje vreme kako biste uvek bili u toku sa najnovijom tehnologijom. Najnoviji program za upravljanje ZONESCAN SMART omogućava izvoz svih podataka projekta na ZONESCAN NET, ako želite da projektima upravljate i skladištite podatke na „oblaku“.



Trideset puta osetljiviji zahvaljujući korelaciji

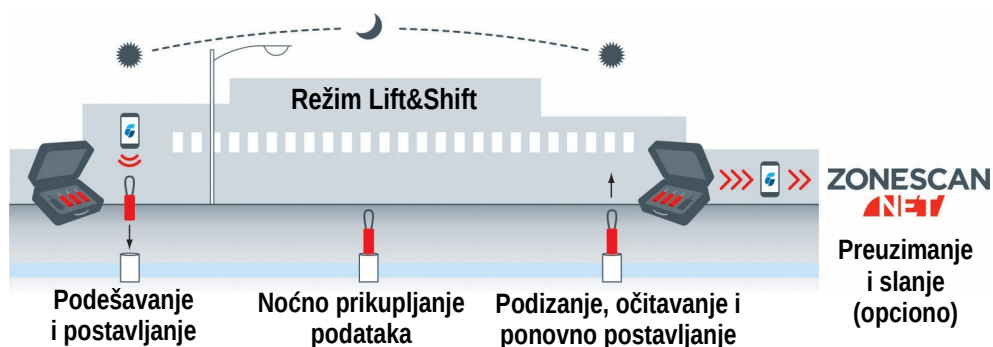
GUTERMANN je izumeo korelacione logere 2001. godine. Poznatno je da logeri koji detektuju čist šum daju mnogo lažno pozitivnih rezultata (lažne uzbune) i lažne negativne rezultate (nedefinisanih curenja). U velikim gradovima ima previše buke i mešanja elektro mreže zbog čega je beleženje nivoa šuma nepouzdan. ZONESCAN 820 logeri mogu da filtriraju šumove okoline (zahvaljujući korelaciji), mehaničke i električne šumove u cevima (pomoću napredne analize spektra), kao i da detektuju prava curenja. Još jedna ključna prednost korelacije je mogućnost automatskog i preciznog određivanja tačke curenja, koje je prethodno detektovano. Ubacivanjem vaših podataka o cevovodu, na mapi će biti prikazano tačno mesto curenja.

ZONESCAN – logeri sa svetskom referencom

ZONESCAN 820 logger za detekciju šuma curenja je postao izbor mnogih tehnoloških lidera u Evropi, Aziji i SAD koji nude rešenje problema detekcije curenja. Svi su izabrali da svoja rešenja baziraju na ZONESCAN grupi proizvoda. ZONESCAN proizvodi nude veći opseg radio frekvencija nego bilo koji drugi logger: određena je frekvencija od 868 MHz u Evropi i na bliskom istoku, 976 MHz u Australiji i Izraelu, u Japanu je frekvencija od 925 MHz odnosno 915 MHz u severnoj Americi sa mogućnošću rasta (širokog spektra) i to su samo neki od važnijih primera.

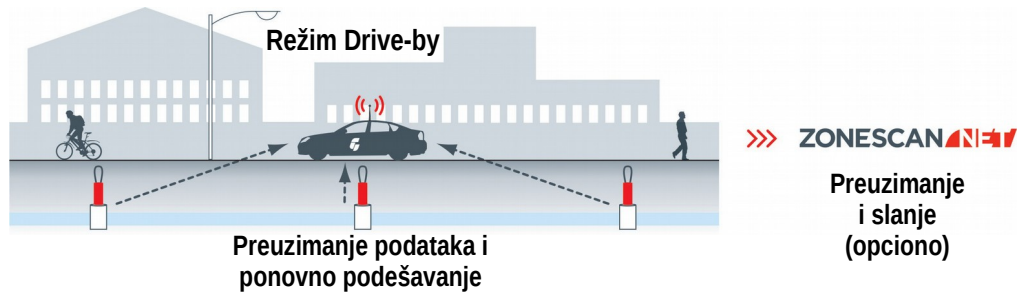
Režim Lift&Shift

Kada je prvi put uveden pojam *Lift&Shift* od strane GUTERMANN inženjera taj metod izvođenja periodičnih ispitivanja u ograničenim oblastima, kao i prikupljanje podataka radi njihove kasnije analize sa premeštanjem logera iz oblasti A u oblast B je bio osnovni način upotrebe logera. Danas taj način najčešće koriste oni koji žele da formiraju timove za pretragu curenja, kako bi periodično ispitali sve delove mreže radi otkrivanja novih curenja. U ovom režimu, operater podešava logere pre nego što ih postavi na noćno snimanje i skuplja ih narednog dana kako bi preuzeo, pregledao i analizirao prikupljene podatke.

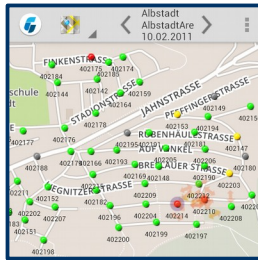


Režim Drive-by

U režimu Drive-by logeri trajno ostaju na odredjenim lokacijama na mreži. Periodično i po želji, operater prolazi vozilom pored mesta na kojima su logeri postavljeni tako da ZONESCAN *CommLink* automatski preuzima prikupljene podatke sa logera. Na logerima može biti skladištena količina podataka prikupljena u poslednjih 30 dana, kao i korelacija obavljena u toku jedne noći. Ovaj metod favorizuju oni koji žele da umanje učestalost analiza odredjenih oblasti i tako redukuju trajanje curenja. Takodje žele i mogućnost da preuzmu starije podatke za svaki loger kako bi analizirali posebne situacije curenja.



ZONESCAN SMART za operatere u pokretu



ZONESCAN SMART je revolucionarni sistem za detekciju curenja na pametnim telefonima. Baziran je na Javi i dostupan na svim Android OS telefonima i tabletima. To je najnapredniji softver, ujedno i lak za upotrebu u odnosu na druge sisteme logera šuma. Veoma pogodan auto filter umnogome poboljšava vašu potragu za curenjem. Svi značajni podaci (položaji logera, tačke curenja, podaci o cevima) kao i vaš sopstveni trenutni položaj su prikazani na *OpenStreetmap* ili *Google Maps* i to na isti jasan i pregledan način koji poznajemo sa ZONESCAN NET-a. ZONESCAN SMART se može koristiti pri radu u oba režima – *Lift&Shift* i *Drive-by* Isto tako svi vaši podaci se mogu ažurirati u vaš projekat na ZONESCAN NET.

Stalni nadzor sa fiksnim lokacijama

Ako ste već vlasnik ZONESCAN 820 logera, možete ih unaprediti u režim stalnog nadzora sa fiksnim lokacijama – ZONESCAN ALPHA. Jednostavno ih trajno postavite na mrežu cevovoda, i povežite ih putem ZONESCAN ripitera i ALPHA jedinica na *cloud* vašeg ZONESCAN NET naloga tako da neće biti potrebe da napuštate svoju kancelariju sem kada krenete u otklanjanje curenja. Naše ZONESCAN SMART i ZONESCAN NET platforme su kompatibilne. Možete veoma lako izvršiti prenos podataka između njih. ZONESCAN SMART omogućava praktičan rad na terenu, dok ZONESCAN NET možete koristiti za neograničeno skladištenje podataka, trajne korelacije, analizu podataka kao i dostavljanje podataka vašoj organizaciji pomoću dodatnih alata za izradu izveštaja.

Karakteristike programa

ZONESCAN SMART:

- Za pametne telefone ili tablete sa Android 2.3 ili više
- Prikaz pozicije logera i trenutne GPS pozicije na mapi
- Izbor između Google Maps ili OpenStreetMap mapa
- Bez potrebe za prenosom podataka ili SIM karticom
- KML podloga može biti uvezena i prikazana (npr. mreža cevovoda i hidranata)
- Pametan "Nivo curenja" olakšava otkrivanje i identifikuje prave šumove curenja
- Skladištenje podataka i čuvanje rezervne kopije je moguće pomoću individualnog korisničkog naloga na ZONESCAN NET
- Snimljeni zvučni zapis može biti ponovno preslušano naknadno
- Dugoročna podrška, unapredjenja programa

ZONESCAN PC:

- Windows XP, Vista, 7, 8 (32 i 64 bita)
- Detaljan pregled i analiza histograma šuma, zvučnog spektra i korelacija
- Automatska korelacija za sve ZONESCAN logere u odredjenom projektu
- Izvoz podataka merenja u KML fajl za dodatni prikaz rezultata u programu Google Earth
- Uvoz i izvoz projekta je jednostavan za razmenu i pravljenje rezervne kopije

Tehnička specifikacija ZONESCAN 820 logera

Kućiče: Aluminijsko kućiče visokog kvaliteta (čelično kućiče na zahtev)
Stepen zaštite: IP 68, potapanje do 2 metra
Temperaturni opseg: -30°C do +70°C
Trajanje baterija: U zavisnosti od korišćenja (do 5 godina)
Dimenzije: Visina – 100 mm ; Prečnik – 41,5 mm
Težina: 310 grama
Radio prenos: Sopstveni radio, javna frekvencija za odredjenu državu

Konfiguracija sistema

- X Zonescan 820 korelacioni logeri
- 1 Sistemski komunikacioni link
- 1 Program (ZONESCAN smart za Android tablete/telefone ili PC program)
- 1 Krovna auto antena
- 1 Uputstvo za upotrebu
- 2 Godine garancija

Dodatna oprema:

- 1 Robustan transportni kofer za prenos do 40 logera, komunikacionog linka i dodatata



Sihlbruggstrasse 140
CH-6340 Baar, Švajcarska
T: +41 41 7606033 F: +41 41 7606034
E: info@gutermann-water.com
W: gutermann-water.com

Ovlašćeni distributer:



Cara Dušana 56/302
18 000 Niš, Srbija
T: +381 18 257593 F: +381 18 214205
info@dukamam.co.rs www.dukamam.co.rs